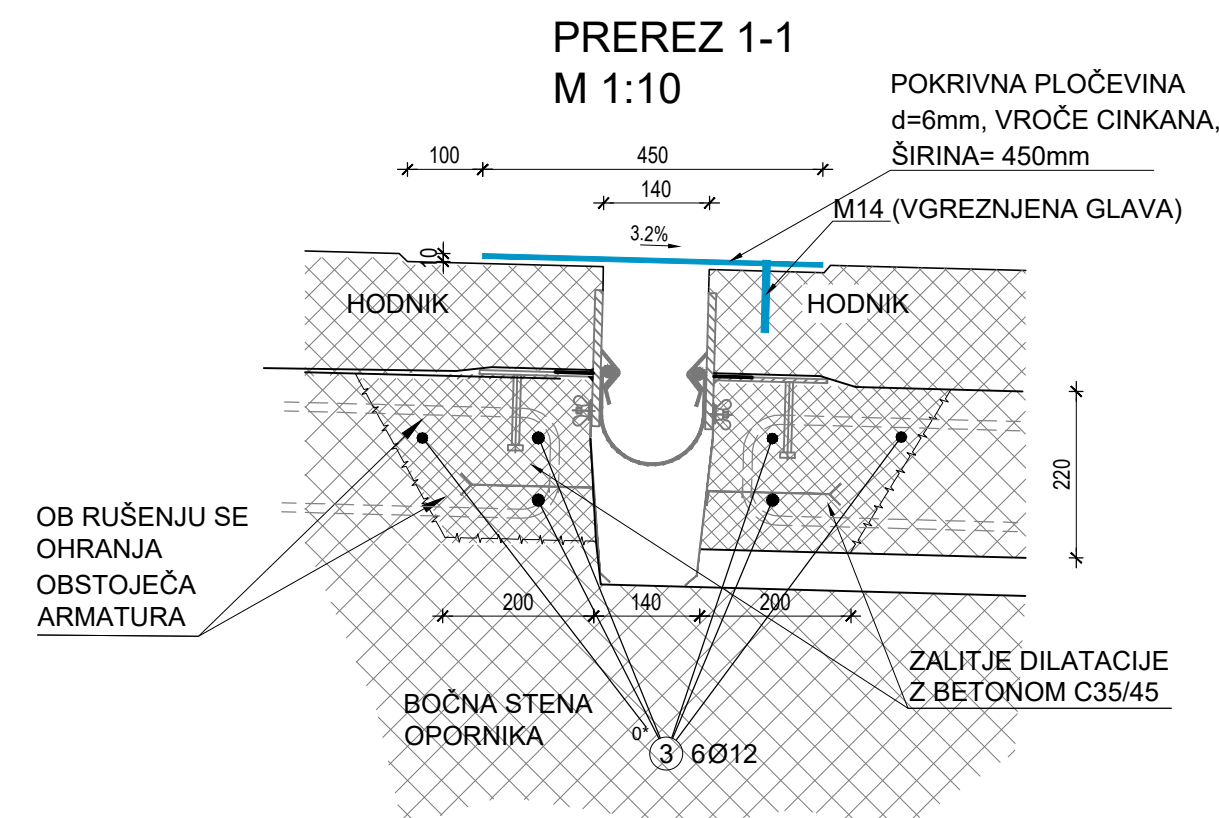


VA 0789



PREREZ, M 1:10

POGOBLJEN UTOR ZA
POKRIVNO PLOČEVINO

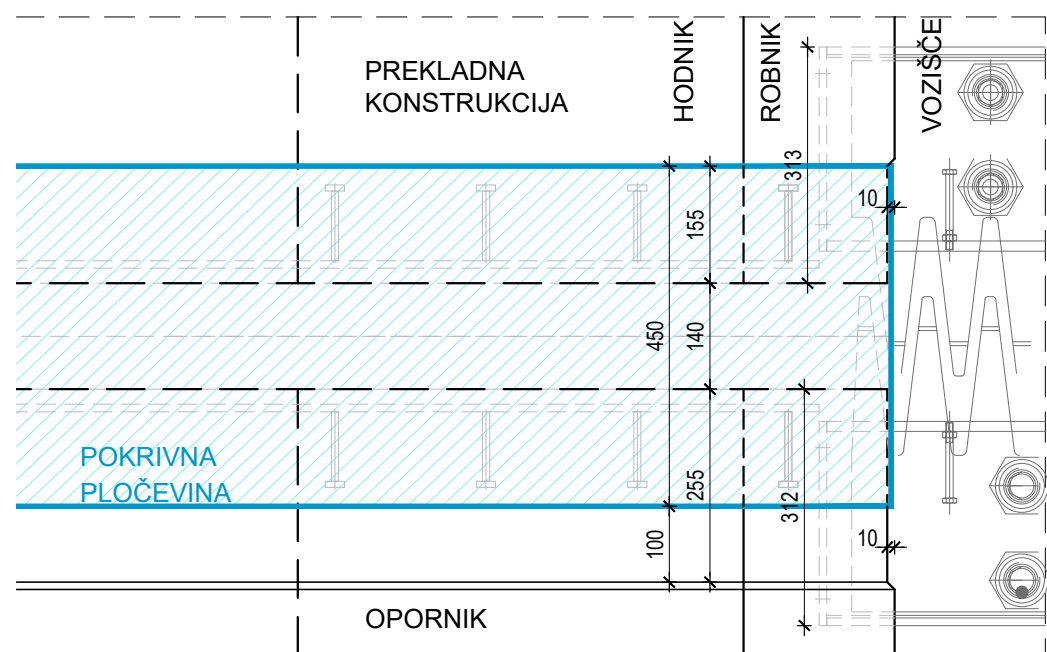
HODNIK

ROBNIK 8 10

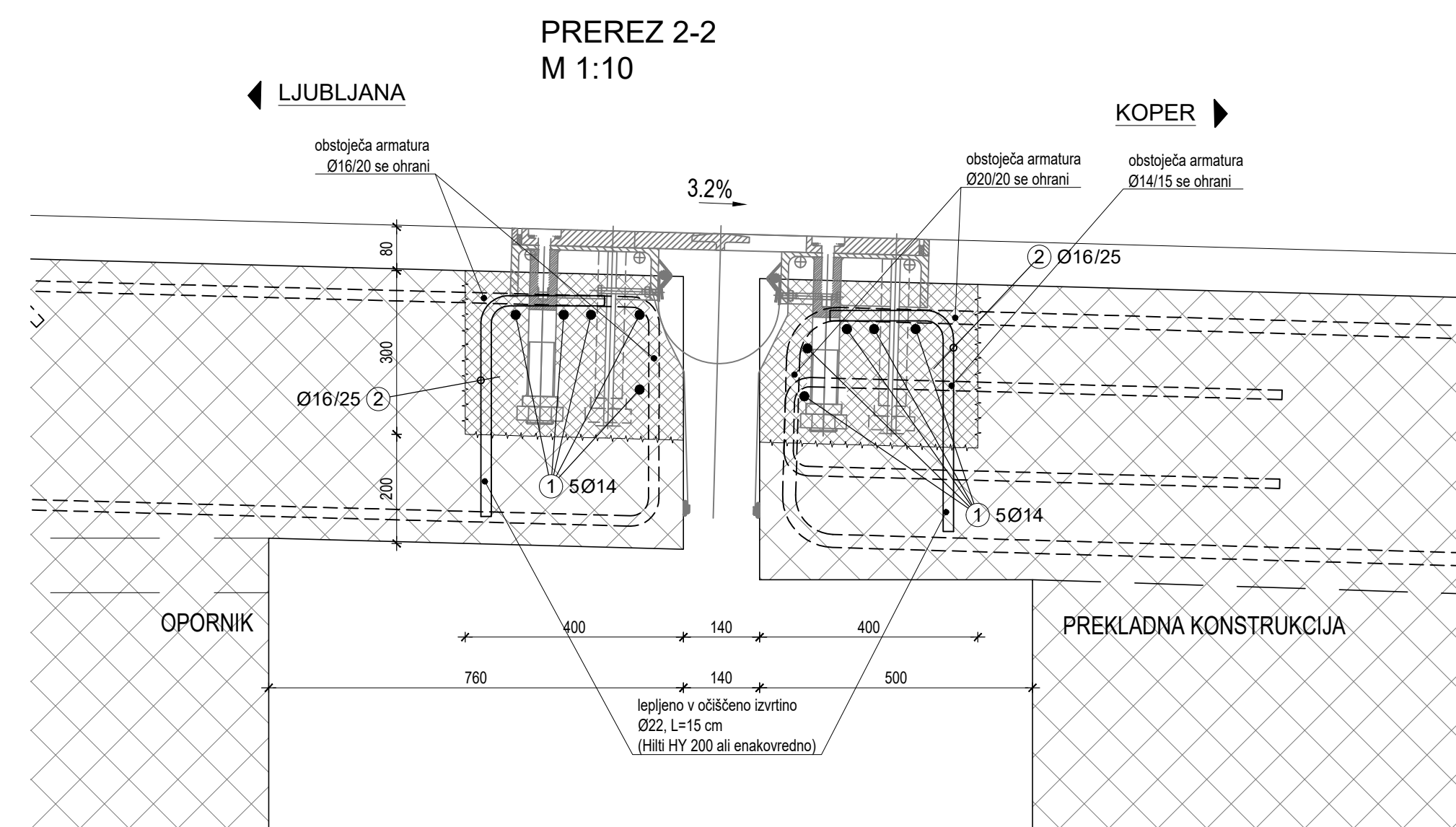
VOZIŠČE

POGOLOBITEV ZA
DILATACIJSKO NAPRAVO

6 9 9 9 6 9



VA 0789

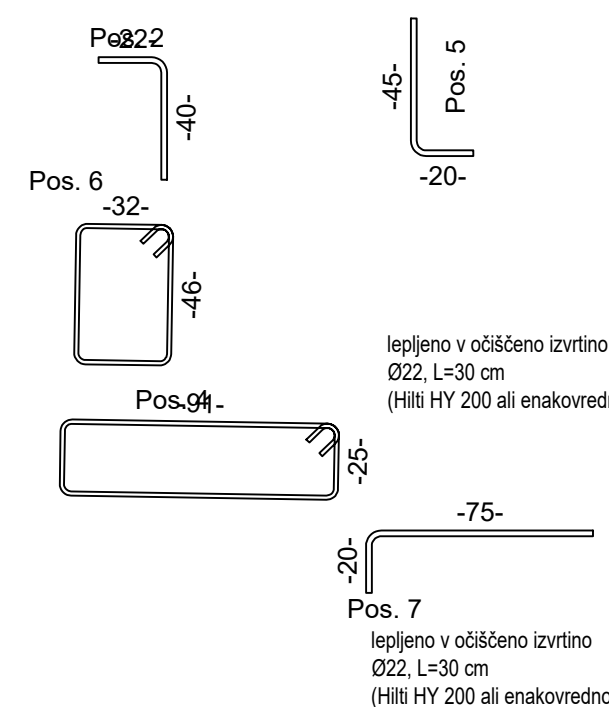


| PALIČNA ARMATURA | Jeklo: B500B | Gruboća faza: D20 | DESD | |
|------------------------------------|--------------|-------------------|-------|--------------------------------|
| Poz. | Kom. | fi | D12 | D14 |
| 1 | 20 | 14 | 12.00 | 240.00 |
| 2 | 188 | 16 | 0.62 | |
| 3 | 2 | 12 | 12.00 | 24.00 |
| 4 | 12 | 12 | 2.32 | 30.24 |
| 5 | 18 | 16 | 0.65 | |
| 6 | 12 | 12 | 1.76 | 21.12 |
| 7 | 20 | 16 | 0.95 | |
| TSkupna dužina kg / m kg / d | | | | 75.36 D12 0.888 66.920 |
| TSkupna masa (kg) | | | | 240.00 D14 1.210 290.400 |
| | | | | 147.26 D16 1.580 232.670 |

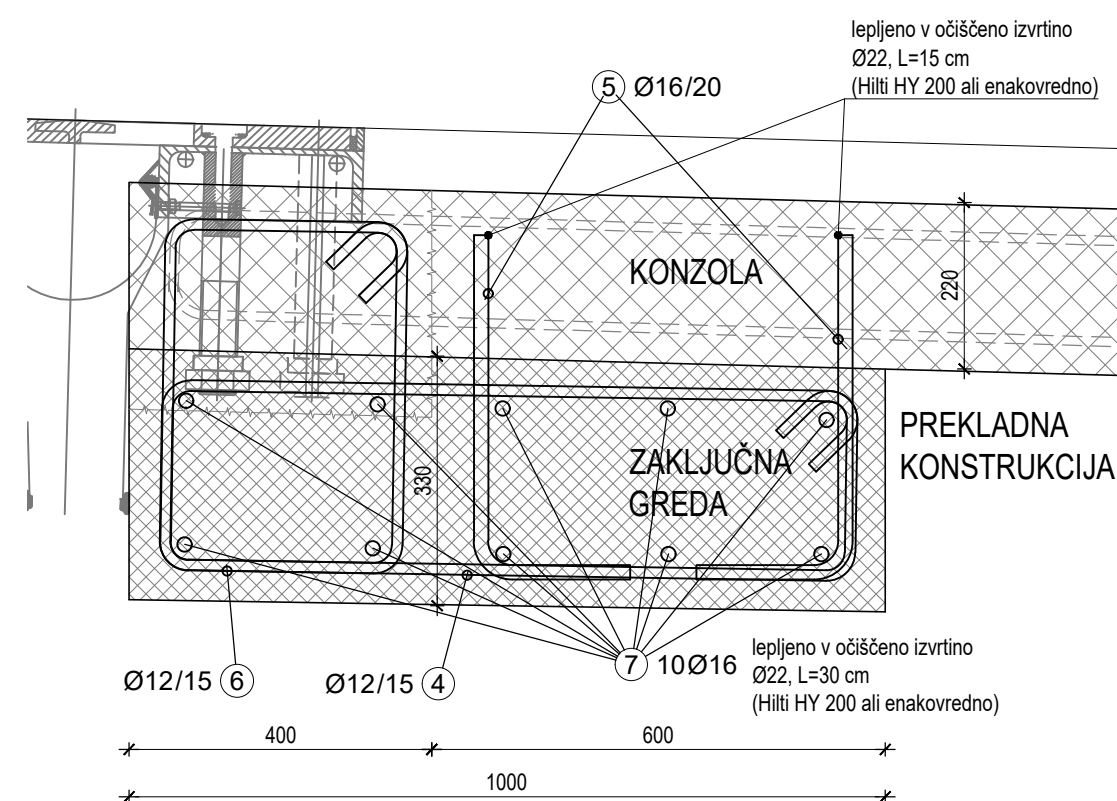
OPOMBA:
 NAČRT JE PRILAGOJEN ZA VGRADNJO DILATACIJSKE NAPRAVE
MAGEBA F 200 LL
 LAHKO SE UPORABI ENAKOVREDNA DILATACIJSKA NAPRAVA
 KATEREGAKOLI PROIZVAJALCA.

OPOMBA:

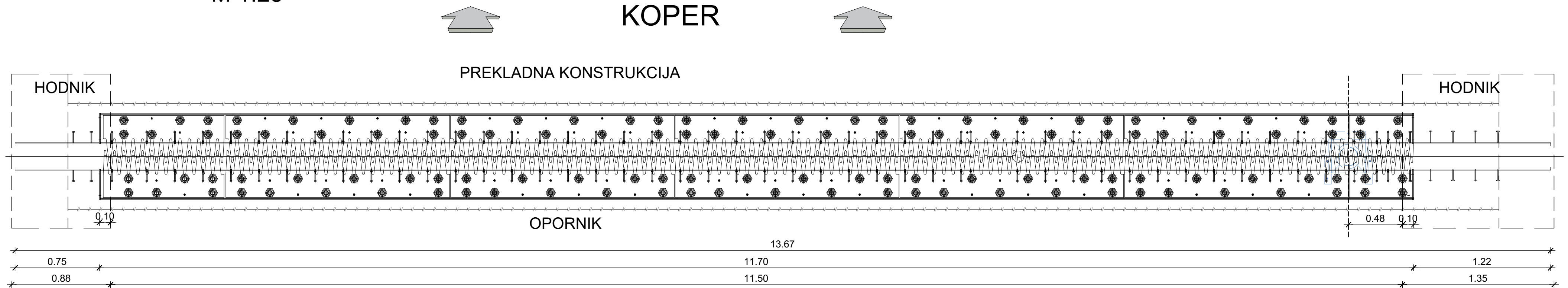
**Pred izdelavo delavniške dokumentacije za dilatacije
je potrebno izdelati geodetski posnetek vozišča v območju dilatacije!**



PODALJŠANJE ZAKLJUČNE GREDE
PREREZ 3-3, M 1:10



VA 0789



| Odprirost dilatacije | | | | | | Povprečna dnevna temp.[°C] |
|----------------------|-----|-----|-----|----|-----|----------------------------|
| -5 | 0 | 5 | 10 | 15 | 20* | |
| 116 | 111 | 105 | 100 | 95 | 89 | Odprirost dilatacije [mm] |

* Nastavitev odprtine dilatacije glede na povprečno dnevno temperaturo na dan vgradnje

C35/45, XC2, XD1, XF3, PV-II, Dmax 16 mm, VB3
ARMATURA: B500 (B); a=4,5

Investitor

DARS

OBNOVA VOZIŠČA NA ODSEKIH AC A1/0061
A1/0061 KOZINA - ČRNJ KAL OD KM 0,270 DO
N NA 1640 POČIVALIŠČU RAVNE

Tehnični prikaz:
VIADUKT SMELAVC DESNO, VA0789
NAČRT DILATACIJE PODPORA 1D (DESNi OBJEKT)

trokovno področje načrta:

izveček PZI za potrebe javnega naročanja

Številke
A1.1

| | | | |
|------------|-----------|--------------|-------------|
| it. odsek: | arh. št.: | faza/objekt: | šifra risa: |
| 0061 | 0004.00 | 003.2160 | C.27 |

```
preator za črtne kodo:
```